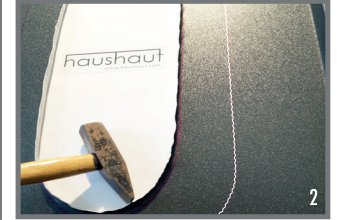
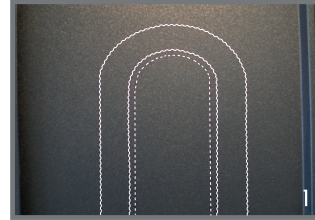


KLEBEANLEITUNG

haushaut

Klebeeinfassung

1. Position der Klebeeinfassung und der Durchdringung aufzeichnen (Bördelrand 7-10 mm).



2. An der inneren Markierung einen Ausschnitt an dem Blech und der Unterkonstruktion vornehmen. Dann einen Bördelrand aufstellen.

3. Klebepflanzbereich beidseitig anschleifen (Dachfläche und Klebeflansch).



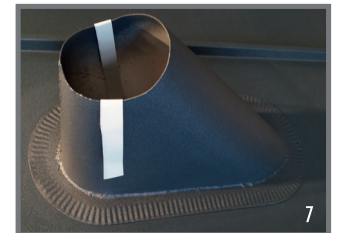
4. Klebepflanzbereiche mit haushaut-Haftreiniger säubern und abblüffen lassen (Dachfläche und Klebeflansch).

5. Haftstreifen im oberen Drittel des Ausschnitts auf der Schalung befestigen.



6. Kleberaube auf den Klebeflansch der Klebeeinfassung auftragen (Kleberaupendurchmesser von min. 10-15 mm).

7. Klebeeinfassung anpressen, sodass der Kleber seitlich austritt. Klebeeinfassung mittels Haftstreifen wie abgebildet fixieren. Haftstreifen nach Klebevorgang kürzen.



8. Obere Öffnung der Klebeeinfassung für das Entlüftungsrohr passend zur Dachneigung zuschneiden. Entlüftungsrohr einpassen und die Entlüftungsmanschette mit haushaut-Kleber abdichten.

Hinweis:

Verwenden Sie den Kleber nicht bei Temperaturen unter 5°C. Kleberückstände sind direkt nach dem Klebevorgang abzuwischen. Klebeverbindung in den ersten 5-7 Tagen vor Belastung schützen bis der Kleber ausgehärtet ist.

Weitere Klebeanleitungen auf www.haushaut.com/klebeanleitung

POHL Falzprodukte GmbH

Robert-Bosch-Str. 6 • D-50769 Köln • T +49-221-70911-530 • F +49-221-70911-539 • info@haushaut.com • www.haushaut.com

haushaut

DIE HAUT AUS ALUMINIUM