



# Konstruktionsdetails

## Schindeln

Kanada-Schindel | Quadrat-Schindel | Rechteck-Schindel

# Konstruktionsdetails



Kanada-Schindel



Quadrat-Schindel



Rechteck-Schindel

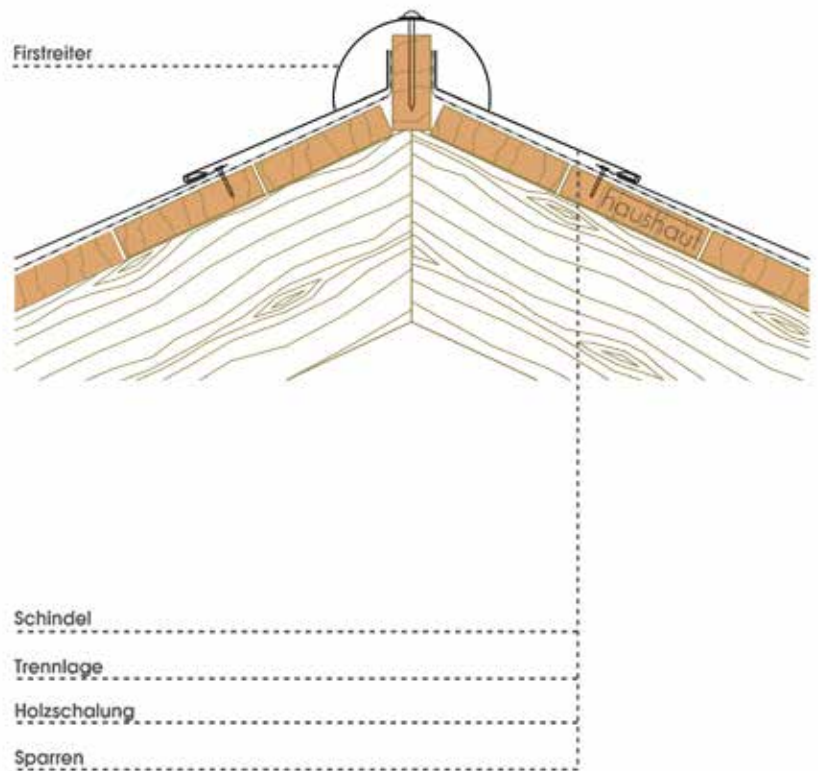
## Inhalt

First-/ Gratausbildung unbelüftet	3
First-/ Gratausbildung belüftet	4
Pultdachabschluss hinterlüftet	5
Traufenausbildung	6
Ortgangausbildung Variante 1	7
Ortgangausbildung Variante 2	8
Seitlicher Wandanschluss mit Kappleiste	9
Seitlicher Wandanschluss mit Blechanschlussprofil	10
Seitlicher Wandanschluss mit Kittputzleiste	11
Vertiefte Kehle Variante 1	12
Vertiefte Kehle Variante 2	13
Mansadenknick	14
Dachübergang in Stehfalzeindeckung	15
Dunstrohr	16
Turbohaube	17
Dachsicherheitshaken	18
Laufrost	19
Schneefang	20

# Konstruktionsdetails



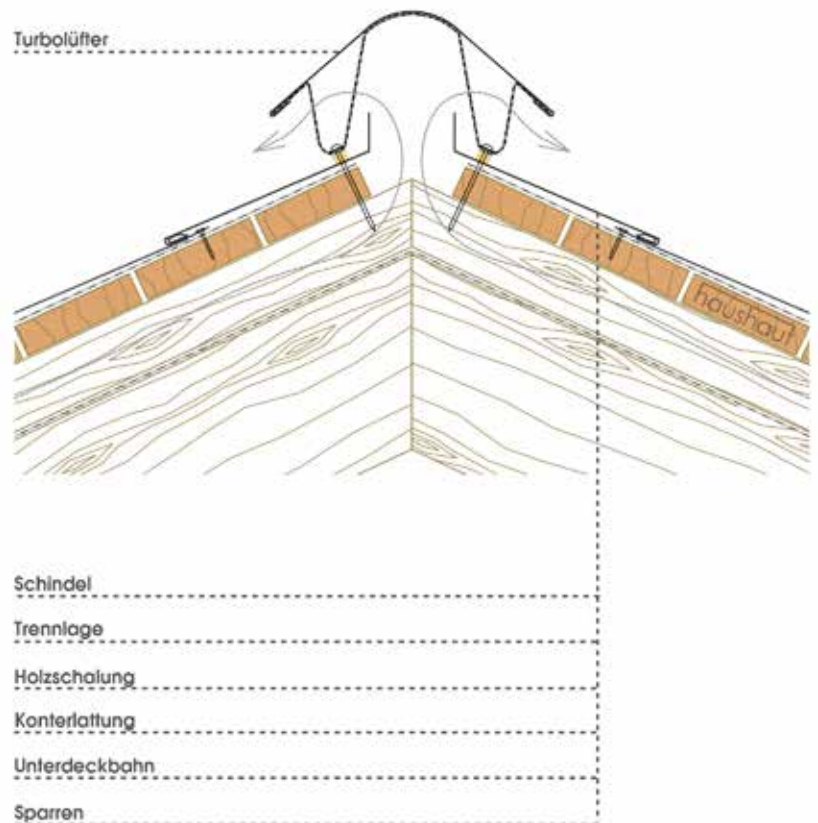
3D-Schnitt First-/ Gratausbildung unbelüftet



Detail First-/Gratausbildung unbelüftet

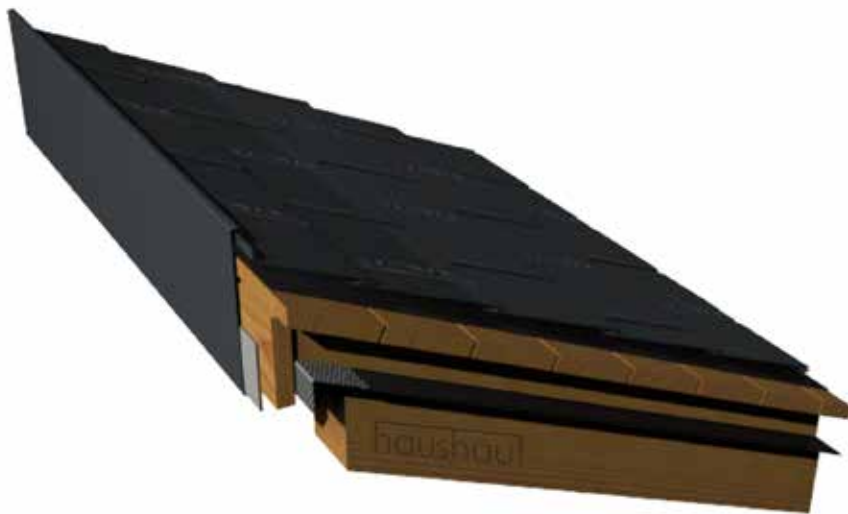


3D-Schnitt First-/ Gratausbildung belüftet

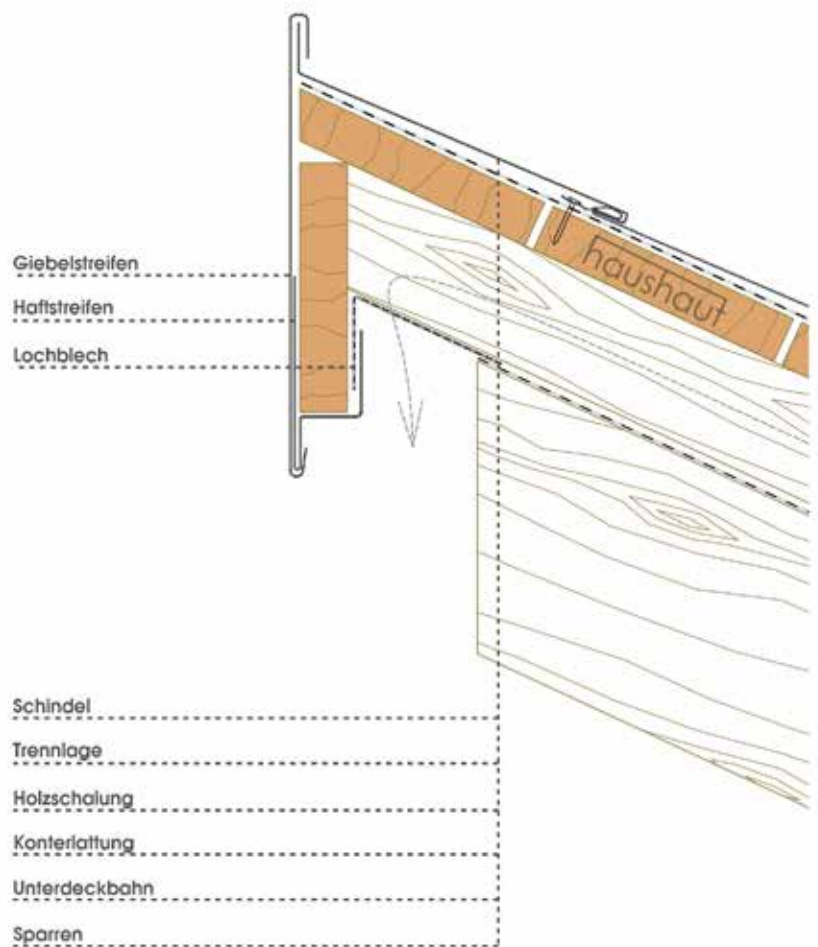


Detail First-/ Gratausbildung belüftet

# Konstruktionsdetails



3D-Schnitt Pultdachabschluss hinterlüftet

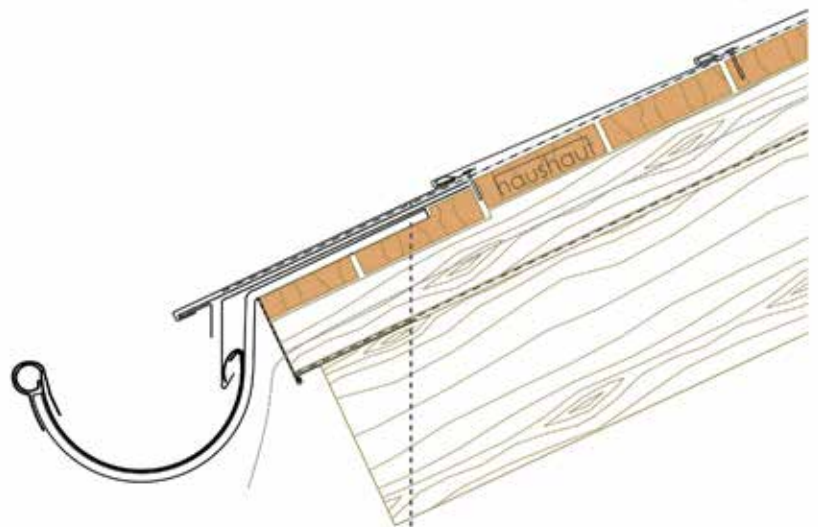


Detail Pultdachabschluss hinterlüftet





3D-Schnitt Traufenausbildung



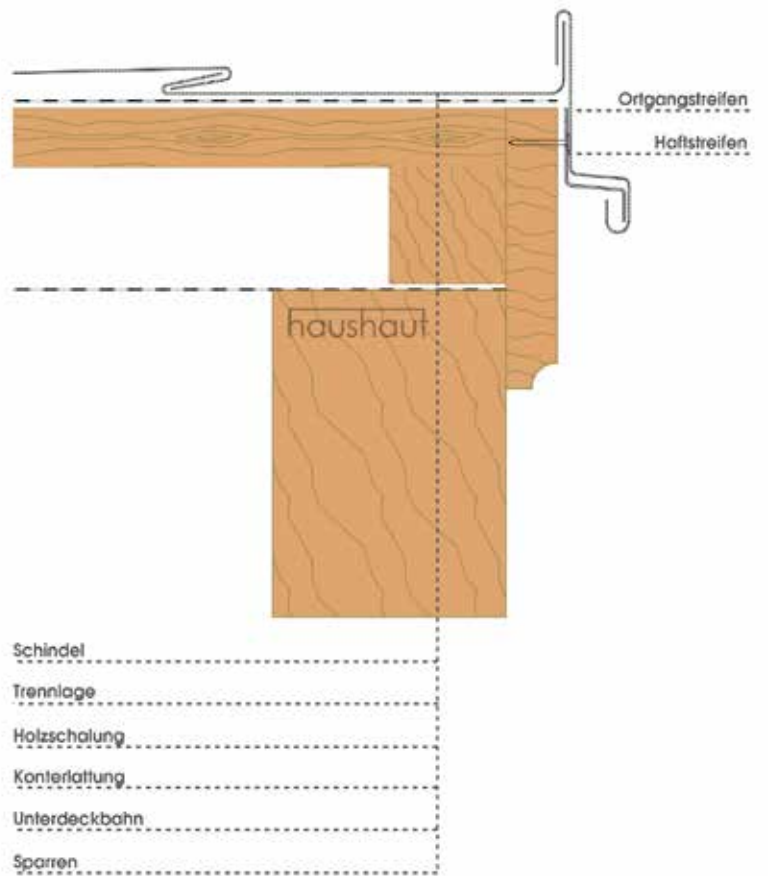
- ..... Schindel
- ..... Trennlage
- ..... Startstreifen
- ..... Traufblech
- ..... Holzschalung
- ..... Konterlattung
- ..... Unterdeckbahn
- ..... Sparren

Detail Traufenausbildung

# Konstruktionsdetails



3D-Schnitt Ortgangausbildung Variante 1

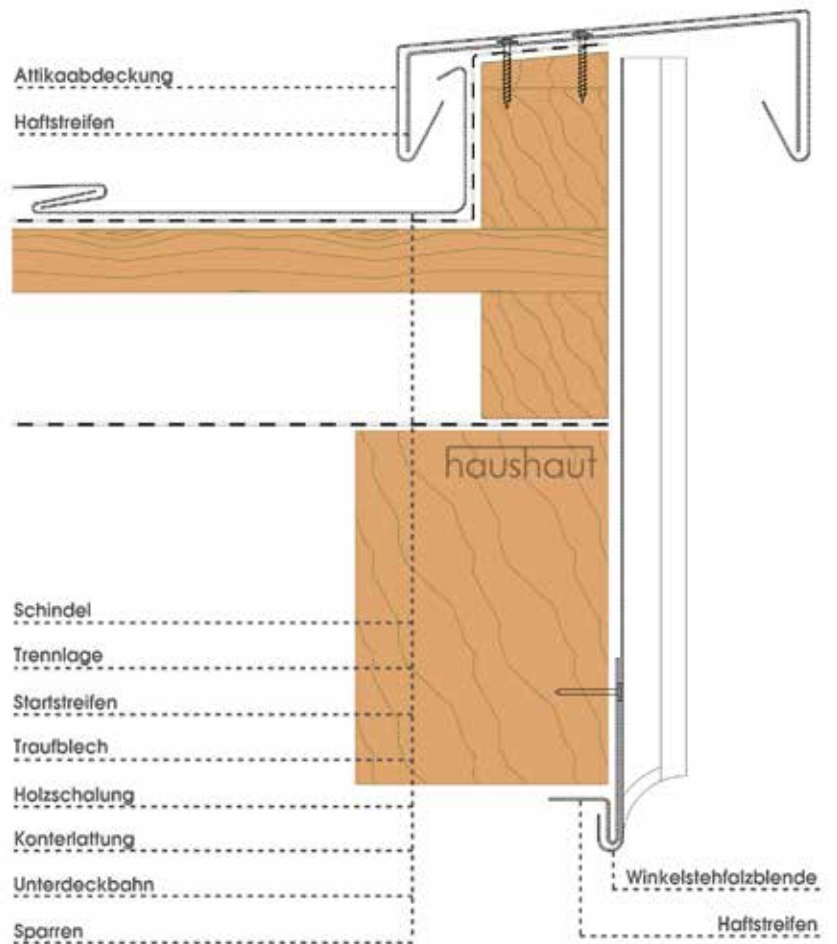


Detail Ortgangausbildung Variante 1



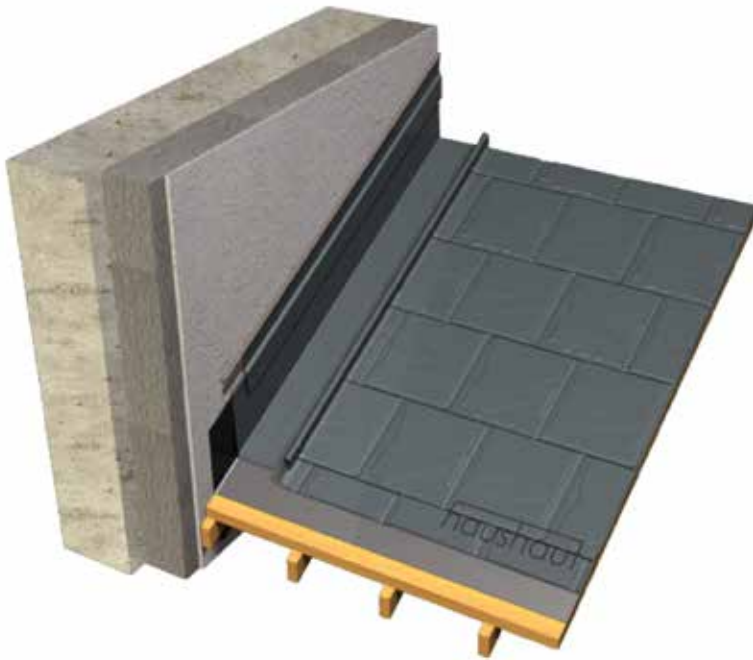


3D-Schnitt Ortgangausbildung Variante 2

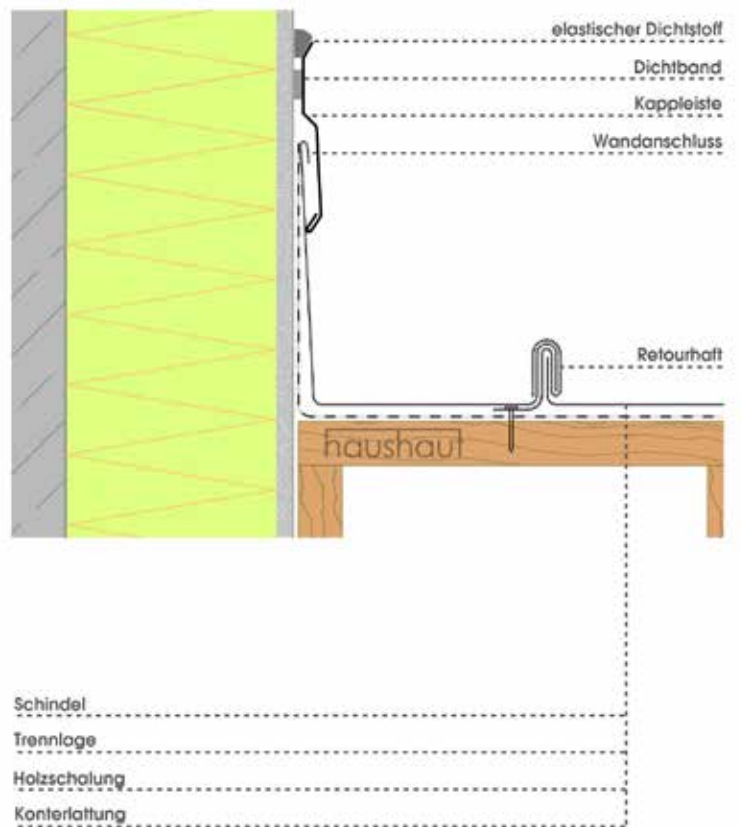


Detail Ortgangausbildung Variante 2

# Konstruktionsdetails



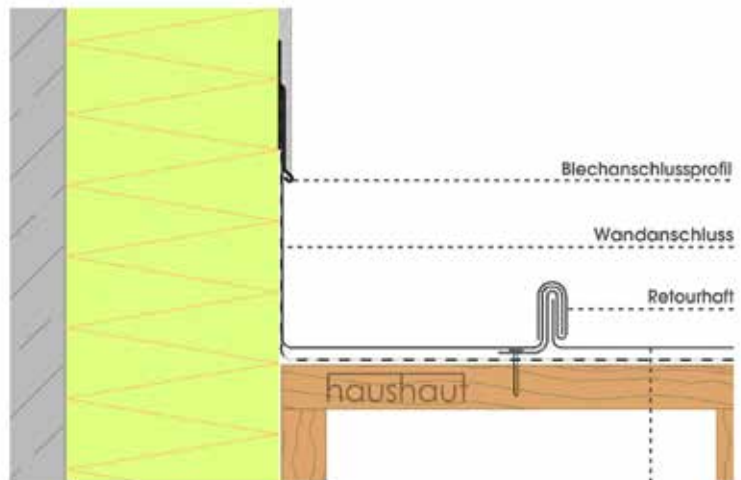
3D-Schnitt Seitlicher Wandanschluss mit Kappleiste



Detail Seitlicher Wandanschluss mit Kappleiste



3D-Schnitt Seitlicher Wandanschluss mit Blechanschlussprofil



Schindel

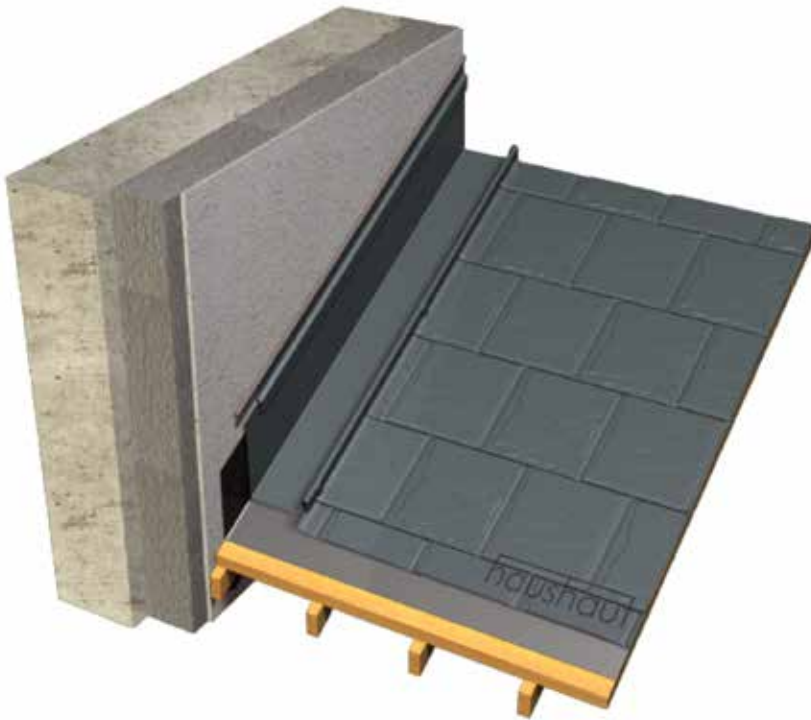
Trennlage

Holzschalung

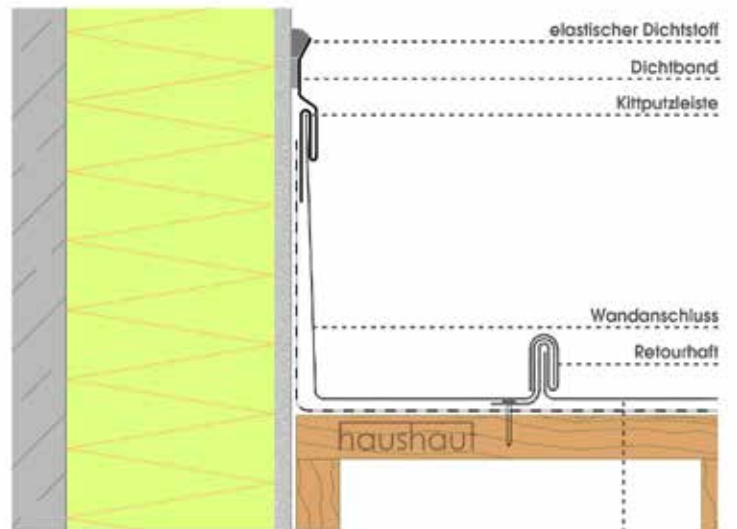
Konterfaltung

Detail Seitlicher Wandanschluss mit Blechanschlussprofil

# Konstruktionsdetails

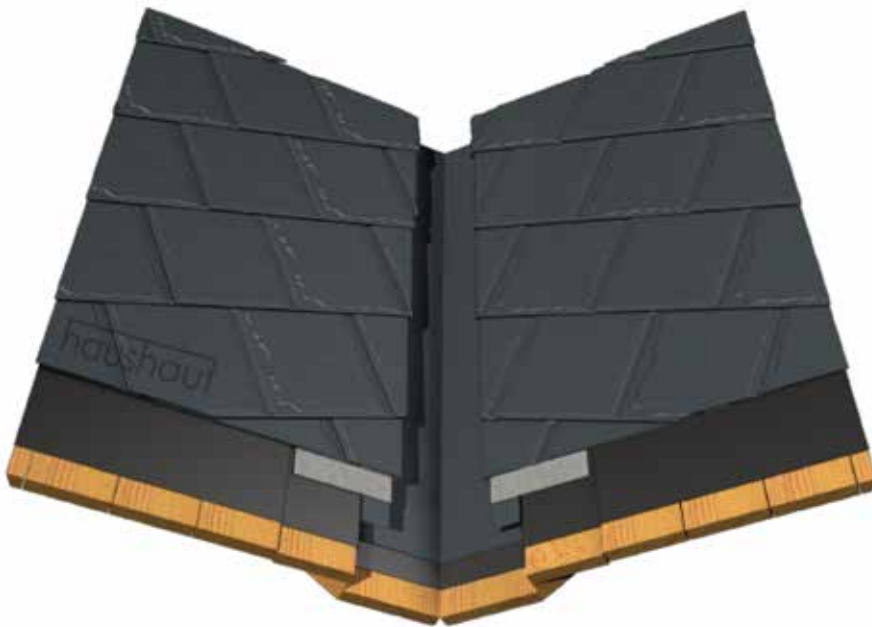


3D-Schnitt Seitlicher Wandanschluss mit Kittputzleiste

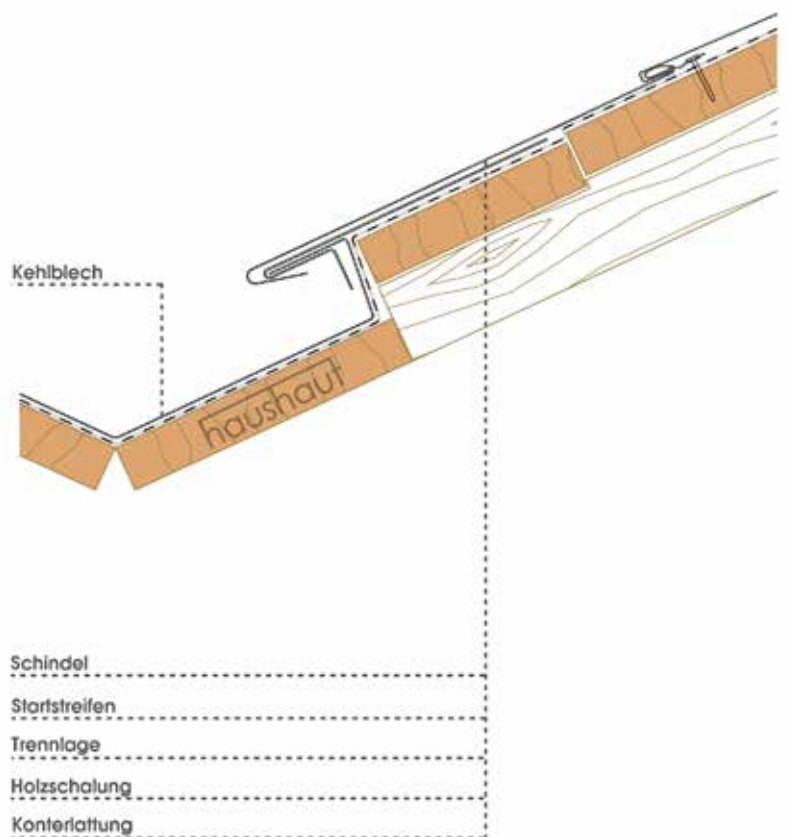


- Schindel
- Trennlage
- Holzschalung
- Konterlattung

Detail Seitlicher Wandanschluss mit Kittputzleiste

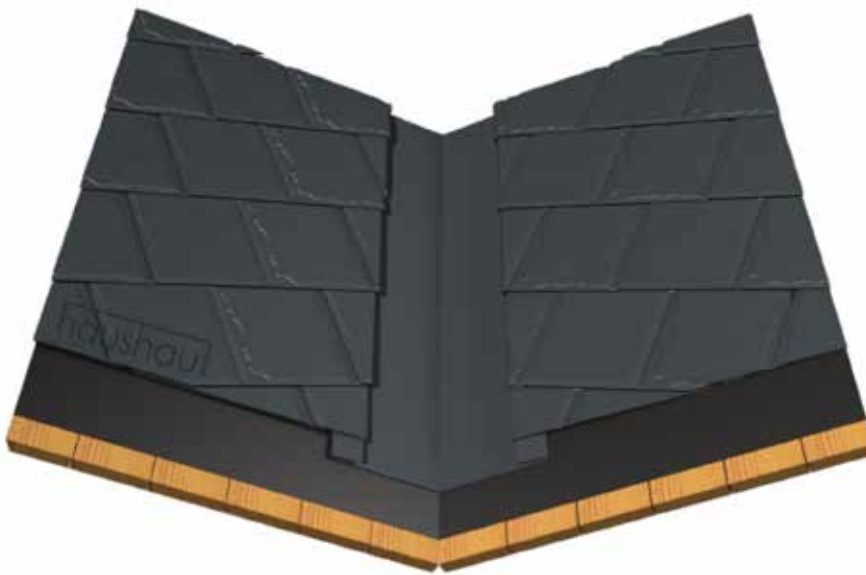


3D-Schnitt Vertiefte Kehle Variante 1

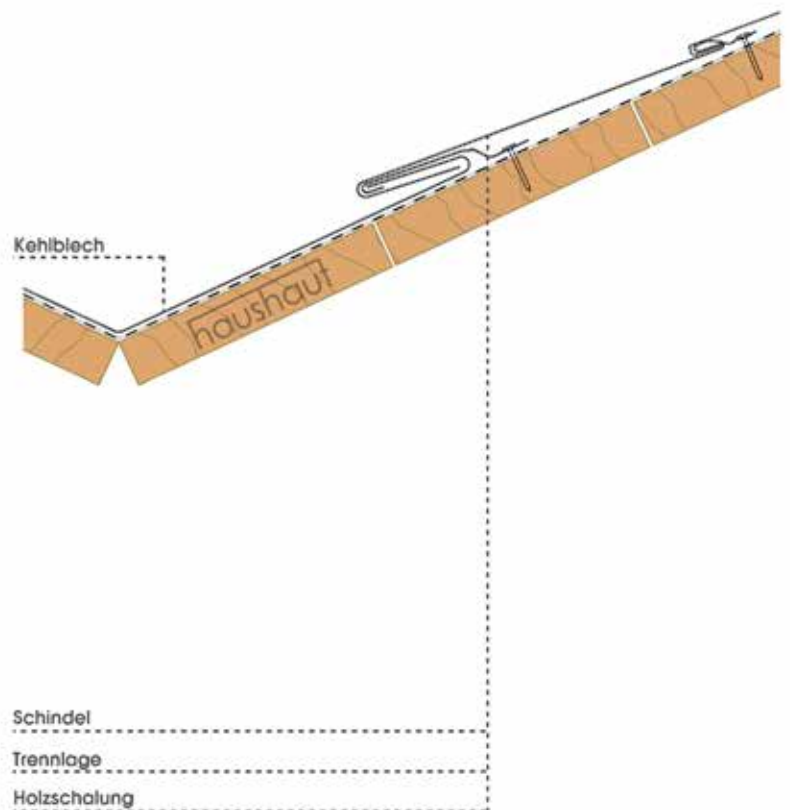


Detail Vertiefte Kehle Variante 1

# Konstruktionsdetails



3D-Schnitt Vertiefte Kehle Variante 2

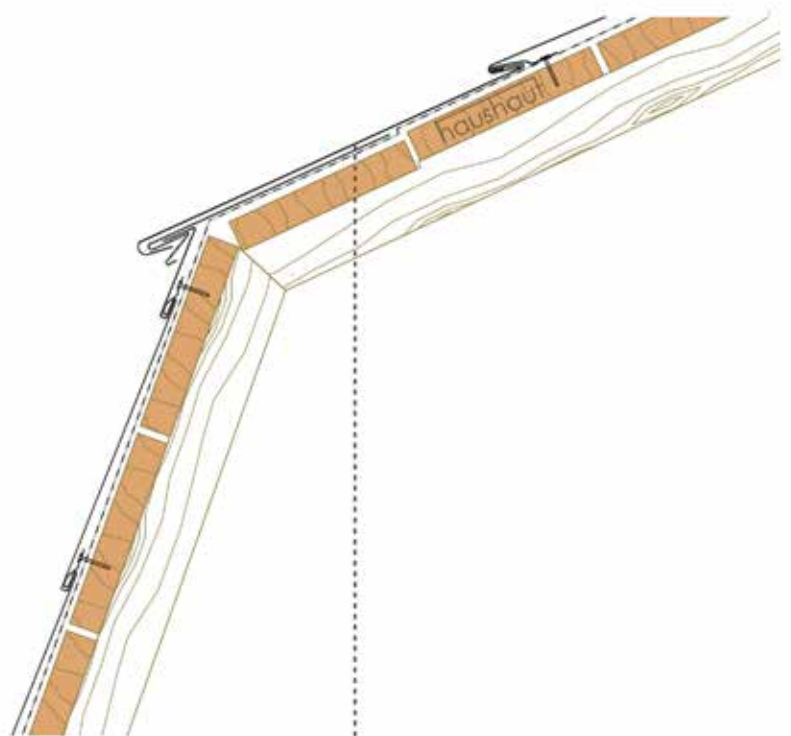


Detail Vertiefte Kehle Variante 2





3D-Schnitt Mansadenknick



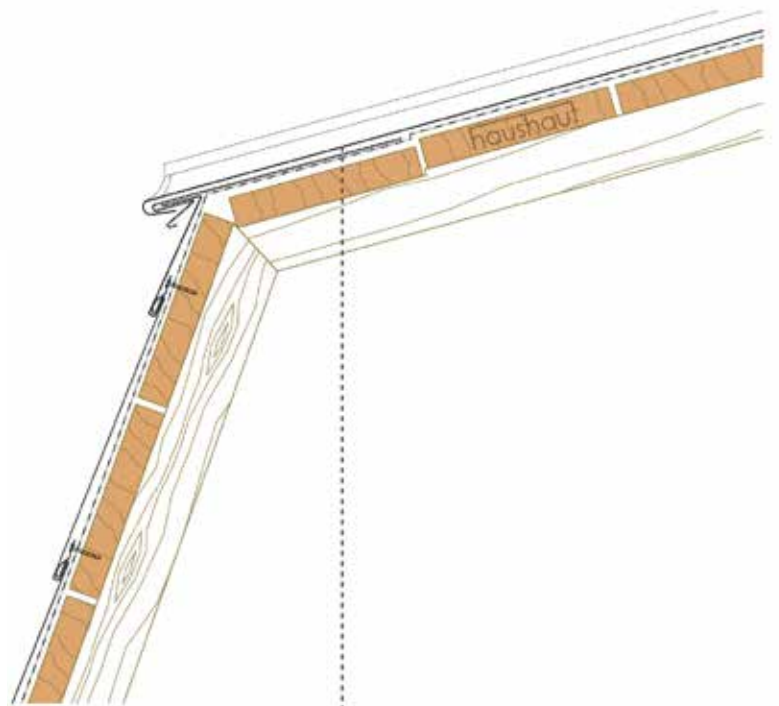
- Schindel
- Traufstreifen
- Trennlage
- Holzschalung
- Konterlattung

Detail Mansadenknick

# Konstruktionsdetails



3D-Schnitt Dachübergang in Stehfalzeindeckung

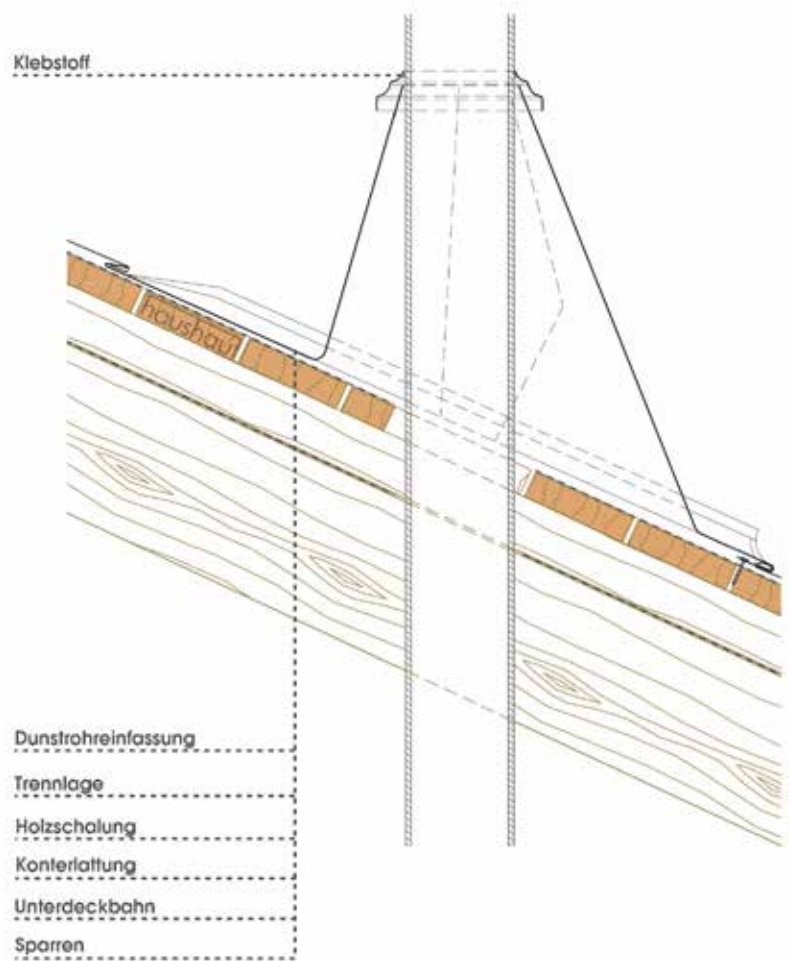


- Doppelstehfalz
- Taufstreifen
- Trennlage
- Holzschalung
- Konterlattung

Detail Dachübergang in Stehfalzeindeckung



3D-Schnitt Dunstrohr



Dunstrohreinfassung

Trennlage

Holzschalung

Konterlattung

Unterdeckbahn

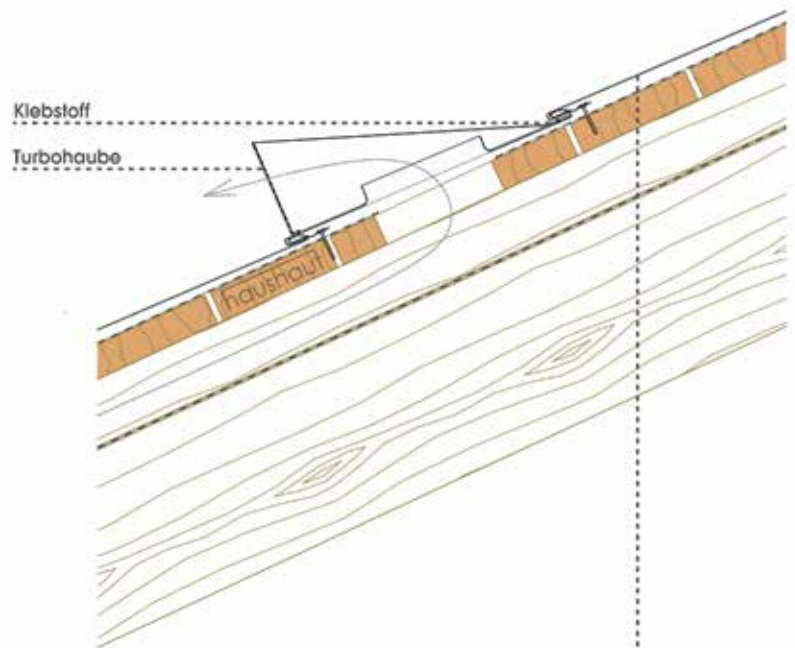
Sparren

Detail Dunstrohr

# Konstruktionsdetails



3D-Schnitt Turbohaube



Klebstoff

Turbohaube

haushaut

Schindel

Trennlage

Holzlattung

Konterlattung

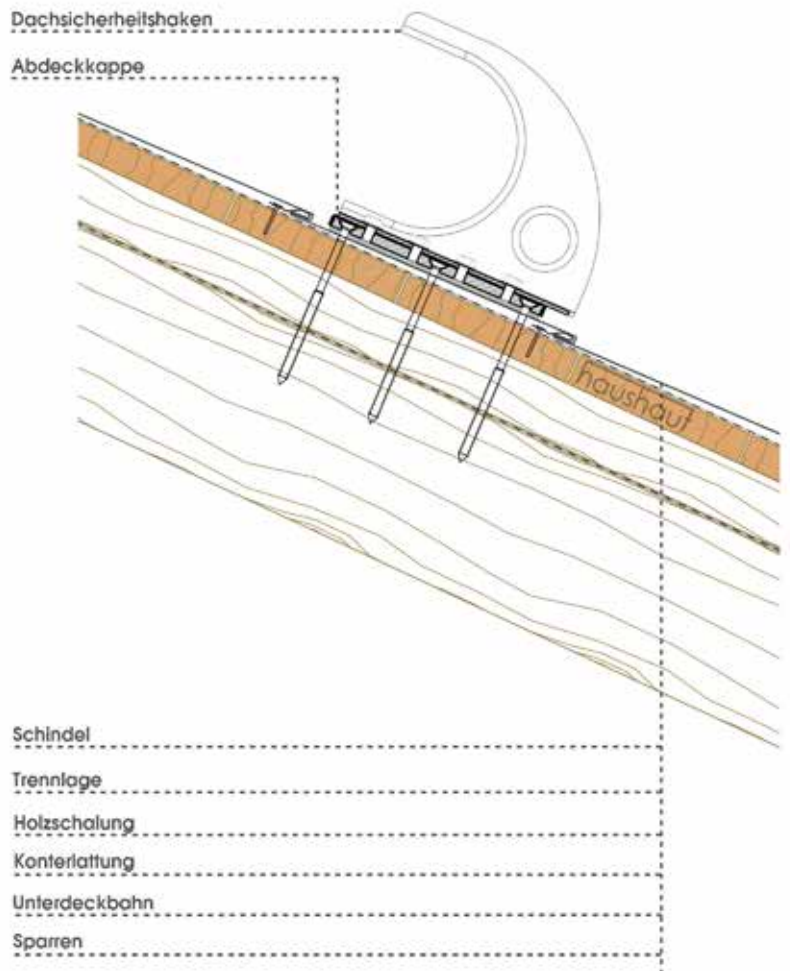
Unterdeckbahn

Sparren

Detail Turbohaube



3D-Schnitt Dachsicherheitshaken



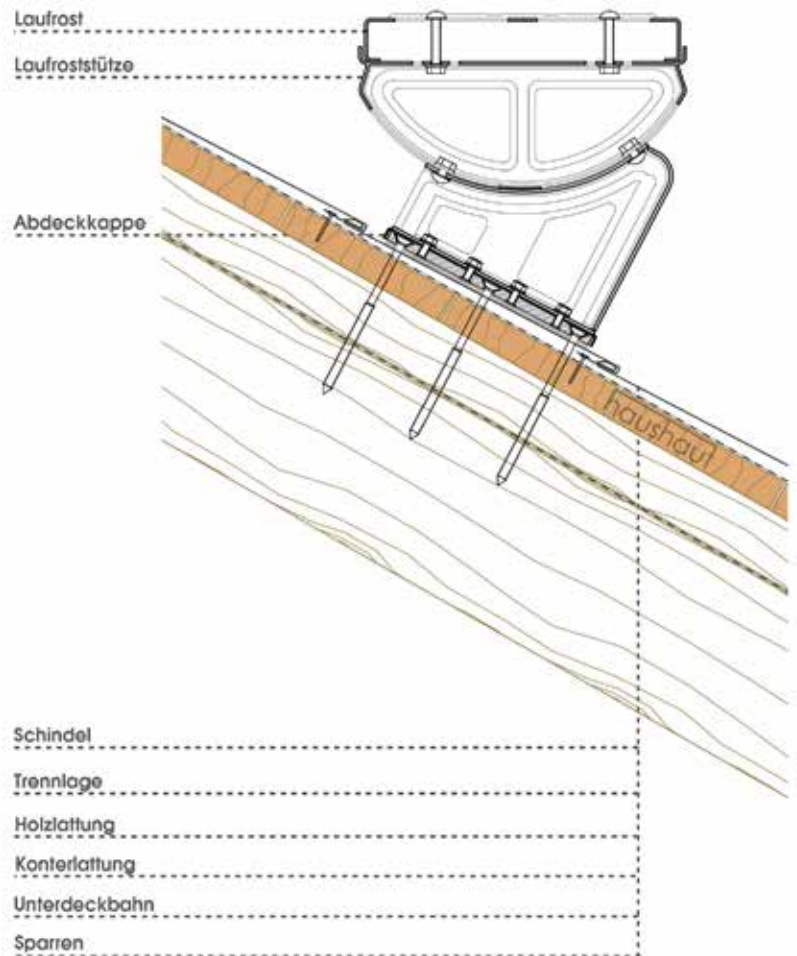
Detail Dachsicherheitshaken



# Konstruktionsdetails



3D-Schnitt Laufrost

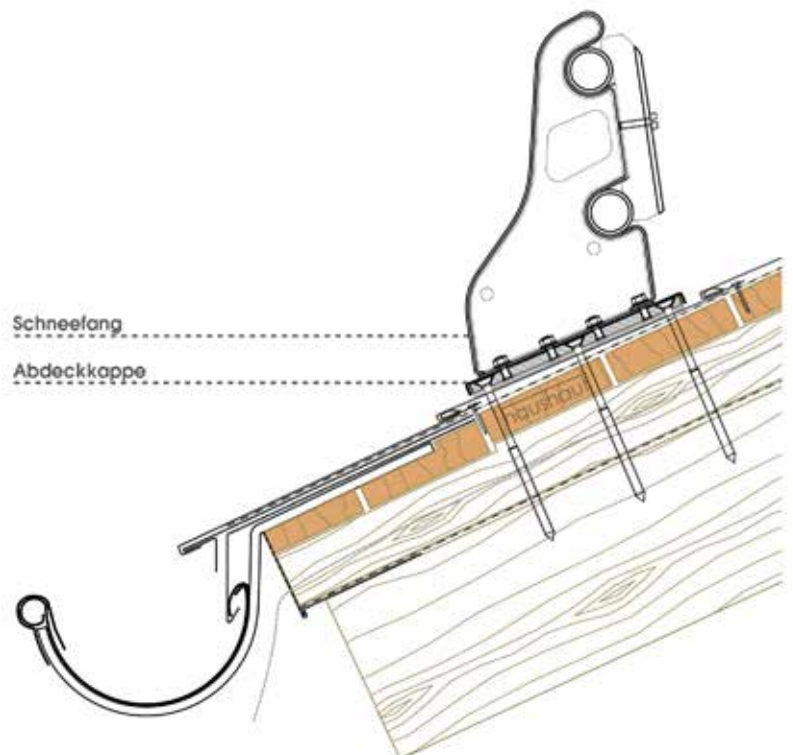


Detail Laufrost





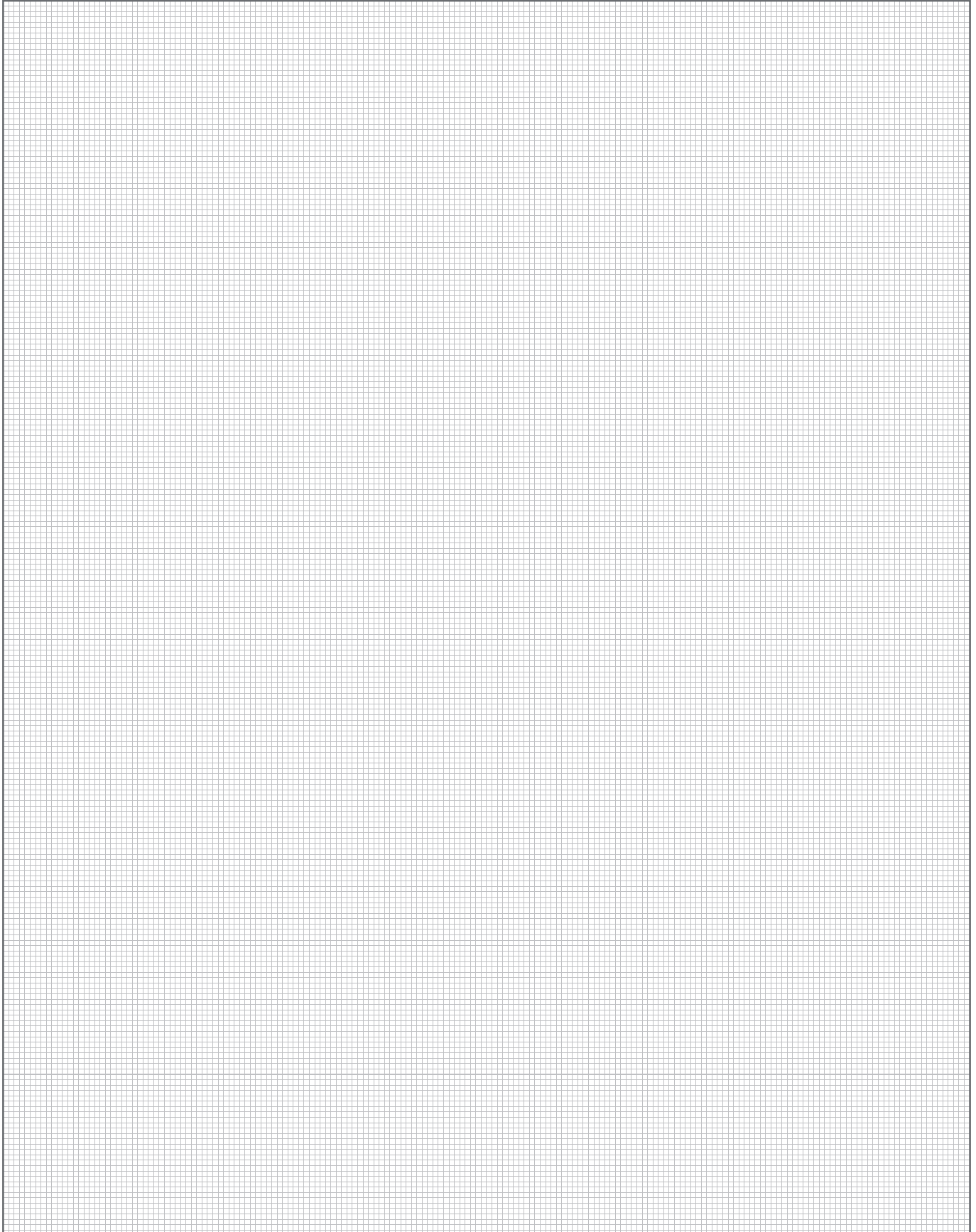
3D-Schnitt Schneefang

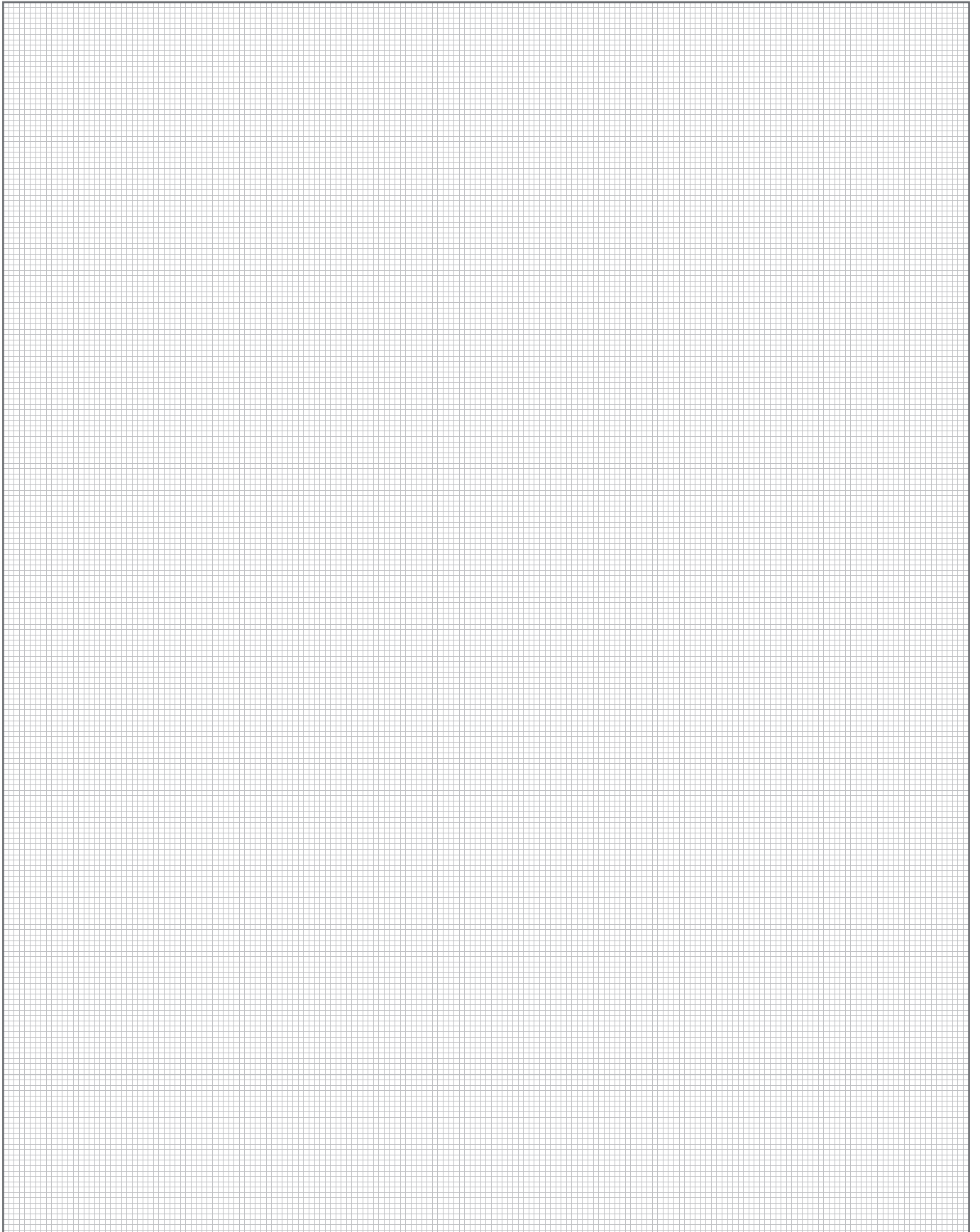


Detail Schneefang

# Konstruktionsdetails

## Notizen





# haushaut

 **POHL Falzprodukte GmbH**

Robert-Bosch-Str. 6 • D-50769 Köln • T +49-221-70911-530 • F +49-221-70911-539 • [info@haushaut.com](mailto:info@haushaut.com) • [www.haushaut.com](http://www.haushaut.com)

 **haushaut Pohl GmbH**

Pötschingweg 24 • A- 5580 Tamsweg • M +43 664 75029 963 • F +49-221-70911-539 • [info@haushaut.com](mailto:info@haushaut.com) • [www.haushaut.com](http://www.haushaut.com)