

DACHRINNEN-KLEBTECHNIK

von haushaut

haushaut

Gleichartige und unterschiedliche Werkstoffe miteinander zu verbinden, ist Dank hochwertiger Klebstoffe heute in allen Branchen zur Normalität geworden. Dabei sind flexible Verbindungen, hohe dynamische Festigkeit und Schwingungsdämpfungen sowie Gewichts- und Kosteneinsparungen überzeugende Argumente. Mit Klebstoffverbindungen ermüdet das Material deutlich langsamer und die Werkstoffstruktur wird nicht zerstört. Klebstoffe verbinden die einzelnen Komponenten dauerhaft und widerstandsfähig.

Die Anwendungsgebiete von **haushaut-Kleber** sind in der Klempnerei vielfältig.

Beispielhafte Anwendungsbereiche sind:

- Mauerabdeckungsnahte
- Dachrinnennähte
- Durchdringungen
- und vieles mehr

Der **haushaut-Kleber** wird für die wirtschaftliche Ausführung von verdeckten Befestigungen eingesetzt. Dabei sorgt die hohe Elastizität bei Bewegungen aus thermischen Längenveränderungen für eine optimale Anpassungsfähigkeit (Der Kleber ersetzt keine Dilatation).



Hinweis:

Verwenden Sie den Kleber nicht bei Temperaturen unter 5°C. Kleberückstände sind direkt nach dem Klebevorgang abzuwischen. Klebeverbindung in den ersten 5-7 Tagen vor Belastung schützen bis der Kleber ausgehärtet ist.

Weitere Klebeanleitung auf www.haushaut.com/klebeanleitung

POHL Falzprodukte GmbH

Robert-Bosch-Str. 6 • D-50769 Köln • T +49-221-70911-530 • F +49-221-70911-539 • info@haushaut.com • www.haushaut.com

KLEBEANLEITUNG

Rinnenverbindung

haushaut

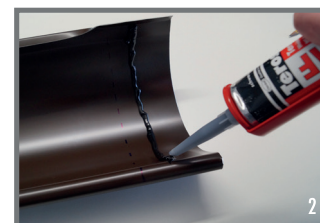
Rinnenverbindung

1. Es wird ein vorheriges Reinigen der Klebestellen mit dem **haushaut-Haftreiniger** empfohlen (Bitte Ablüftzeit beachten)*.

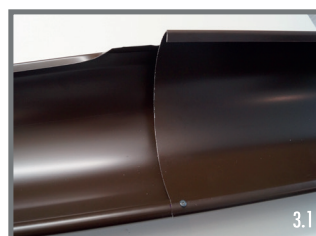
*Sonderbeschichtung: Klebepbereich vor dem Reinigen anschleifen.



2. Ca. 5 cm vom Rinnenende der vorbereiteten unteren Rinne eine Kleberaube auftragen (Kleberauben-Durchmesser von min. 8-10 mm).



- 3.1 Die obere Rinne mit 7-8 cm Überlappung einhängen und nicht vollständig eindrehen. (Max. 3-4 cm Spalt zwischen oberer und unterer Rinnenmitte). Anschließend an der Rinnenwulst eine Niete zur Fixierung setzen.



- 3.2 Rinnenverbindung mit einer Rinnenzwinge verpressen.



4. Hinteren Falz schließen und Rinnenzwinge entfernen.



Endbodenmontage



1. Vor dem Auffalzen des Rinnenbodens das Rinnenende ca. 6-8 mm anreifen.



2. Rinnenboden auf das Rinnenende stecken und vom Wulst mit einem Kunststoffhammer Schlag an Schlag setzen, bis der Bördelrand rechtwinklig zur Rinne steht.

3. Um eine feste Verbindung zu erhalten, wird der Falz geschlossen. Zur Vorbeugung von Kratzern empfehlen wir das Reinigungstuch zwischen Falzzange und Falz zu legen.



4. Anschließend wird der Endboden von innen mit einer Kleberaube wasserdicht versiegelt.

POHL Falzprodukte GmbH

Robert-Bosch-Str. 6 • D-50769 Köln • T +49-221-70911-530 • F +49-221-70911-539 • info@haushaut.com • www.haushaut.com